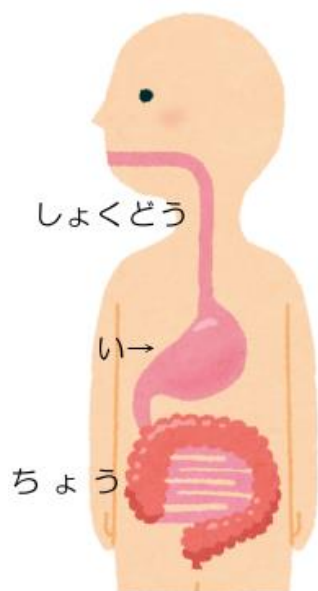


「あたらしい ちりょう」
(さいぼうシートの しゅじゅつ)
の はなし



1. はじめに

これから 「あたらしい ちりょう」の はなしを します。

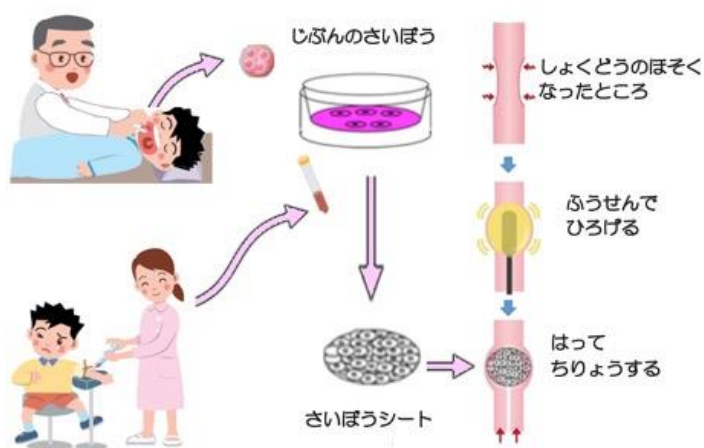


〈びょうきについて〉

たべものは 「しょくどう」 をとおり、 い と ちょう で、 しょうか され えいよう になります。 しょくどうが ほそく たべものが とおりにくい びょうき です。

この びょうきを なおす ために、「しょくどう」 の ほそく なった ところを ふうせんで ひろげ ます。

そのときに しょくどうに きずが できます。



「あたらしい ちりょう」は そのきずに じぶんの さいぼう から つくった 「さいぼうシート」という ものはって ちりょう します。

「あたらしい ちりょう」を うけて どれくらい よくなるのか あんぜんに つかえるかを しらべて います。



この はなしを よくきいて 「あたらしい ちりょう」を やってみても いいかどうか かんがえて ください。

2. どんなことを するの？

びょういん に にゅういん して 「さいぼうシート」に ひつよ
うな ち と くちのなか の さいぼう を とります。

これらをつかって、おおよそ 2しゅうかん、さいぼう を ふやす
ことにより、 さいぼうシートが できます。



そのできた さいぼうシートを はって、
ちりょうします。



たいいん したら はった さいぼうシートが ちゃんと ついてい
るか どうかを しらべるために やくそくした^ひ日に びょういんで
けんさや しんさつを します。



3. あたらしい ちりょうで こんなことが おこるかもしれません

「あたらしい ちりょう」で からだの
ちょうしが よくなる かもしれません。



まえより 「しょくどう」が せまく
なりにくく たべものが とおりやすく
なることも あります。

「あたらしい ちりょう」が
うまく いかないことが あるかもしれません。
からだの ちょうしが わるくなる ことがある
かもしれません。



いつもと ちがうことが あったら すぐに ^{せんせい}先生や ^{ひと}おうちの人に
いってください。



4. しんぱいなことは きいてください

^{せんせい}先生や ^{ひと}おうちの人と そうだんして 「あたらしい ちりょう」を
するかどうか きめましょう。

きめたあとで とちゅうで やめることも できます。

わからないこと こまったこと しんぱいなことが あったら
おしえてください。

^{せんせい}【先生のなまえ と でんわばんごう】

びょういんのなまえ	
でんわばんごう	
^{せんせい} 先生のなまえ	
そくだんしつ	



病院保管用

かくにんしょ

「あたらしい ちりょう」について はなしを ききました。

「あたらしい ちりょう」を うけることに します。

きめた^ひ日： ^{ねん}年 ^{がつ}月 ^{にち}日

^な名まえ： _____

はなしをした^{せんせい}先生

はなしをした^ひ日： ^{ねん}年 ^{がつ}月 ^{にち}日

なまえ： _____